



**КОМИТЕТ ИМУЩЕСТВЕННЫХ ОТНОШЕНИЙ  
АДМИНИСТРАЦИИ ПЕРМСКОГО МУНИЦИПАЛЬНОГО РАЙОНА**

**РАСПОРЯЖЕНИЕ**

17.01.2020

№ 23

**Об установлении публичного  
сервитута на части земельных  
участков**

В соответствии со ст. 23, гл. V.7 Земельного кодекса Российской Федерации, Федеральным законом от 25.10.2001 № 137-ФЗ «О введении в действие Земельного кодекса Российской Федерации», пп. 3.7.5 п. 3.7 разд. 3 Положения о комитете имущественных отношений администрации Пермского муниципального района, утвержденного решением Земского Собрания Пермского муниципального района Пермского края от 22.12.2016 № 178, на основании ходатайства открытого акционерного общества «Межрегиональная распределительная сетевая компания Урала» (ИНН 6671163413, ОГРН 1056604000970) (далее - ОАО «МРСК Урала») от 19.09.2019 № 6920:

1. Установить публичный сервитут общей площадью 1637 кв.м на части следующих земельных участков:

1.1. с кадастровым номером 59:32:3720008:1917, расположенного по адресу: Пермский край, Пермский район, Двуреченское с/п, южнее д. Заборье;

1.2. с кадастровым номером 59:32:3720008:1928, расположенного по адресу: Пермский край, Пермский район, Двуреченское с/п, южнее д. Заборье;

1.3. с кадастровым номером 59:32:3720008:1933, расположенного по адресу: Пермский край, Пермский район, Двуреченское с/п, южнее д. Заборье;

1.4. с кадастровым номером 59:32:3720008:1979, расположенного по адресу: Пермский край, Пермский район, Двуреченское с/п, южнее д. Заборье;

1.5. с кадастровым номером 59:32:3720008:1980, расположенного по адресу: Пермский край, Пермский район, Двуреченское с/п, южнее д. Заборье;

1.6. с кадастровым номером 59:32:3720008:1981, расположенного по адресу: Пермский край, Пермский район, Двуреченское с/п, южнее д. Заборье;

1.7. с кадастровым номером 59:32:3720008:1982, расположенного по адресу: Пермский край, Пермский район, Двуреченское с/п, южнее д. Заборье;



1.8. с кадастровым номером 59:32:3720008:2059, расположенного по адресу: Пермский край, Пермский район, Двуреченское с/п, южнее д. Заборье.

Цель: подключение (технологическое присоединение) к сетям инженерно-технического обеспечения. (Строительство ВЛ-0,4 кВ. Реконструкция ВЛ-10 кВ Заборье для электроснабжения деревни Заборье (4500048370)).

Срок: 49 лет.

2. Утвердить границы публичного сервитута земельных участков, указанных в п. 1 настоящего распоряжения, согласно прилагаемой схеме расположения границ публичного сервитута.

3. Срок, в течение которого использование указанных в п. 1 настоящего распоряжения земельных участков в соответствии с их разрешенным использованием будет невозможно или существенно затруднено в связи с осуществлением сервитута – не установлен.

4. Порядок установления зон с особыми условиями использования территорий и содержание ограничений прав на земельные участки в границах таких зон установлен Постановлением Правительства РФ от 24.02.2009 № 160 «О порядке установления охранных зон объектов электросетевого хозяйства и особых условий использования земельных участков, расположенных в границах таких зон».

5. Плата за публичный сервитут не устанавливается в соответствии с п 4 ст. 3.6 Федерального закона от 25.10.2001 года № 137-ФЗ «О введении в действие Земельного кодекса Российской Федерации».

6. Комитету имущественных отношений администрации Пермского муниципального района в течение 5 рабочих дней со дня подписания настоящего распоряжения:

6.1. Направить настоящее распоряжение правообладателям земельных участков, указанных в п. 1 распоряжения;

6.2. Направить настоящее распоряжение в Управление Федеральной службы государственной регистрации, кадастра и картографии по Пермскому краю;

6.3. Направить настоящее распоряжение в ОАО «МРСК Урала», а также сведения о лицах, являющихся правообладателями земельных участков, сведения о лицах, подавших заявления об учете их прав (обременений прав) на земельные участки, способах связи с ними, копии документов, подтверждающих права указанных лиц на земельные участки;

6.4. Направить в администрацию Двуреченского сельского поселения настоящее распоряжение для опубликования в порядке, установленном для официального опубликования (обнародования) муниципальных правовых актов уставом поселения.

7. Разместить настоящее распоряжение на сайте Пермского муниципального района [www.permraion.ru](http://www.permraion.ru).

8. Настоящее распоряжение вступает в силу со дня его подписания.

9. Контроль исполнения распоряжения оставляю за собой.

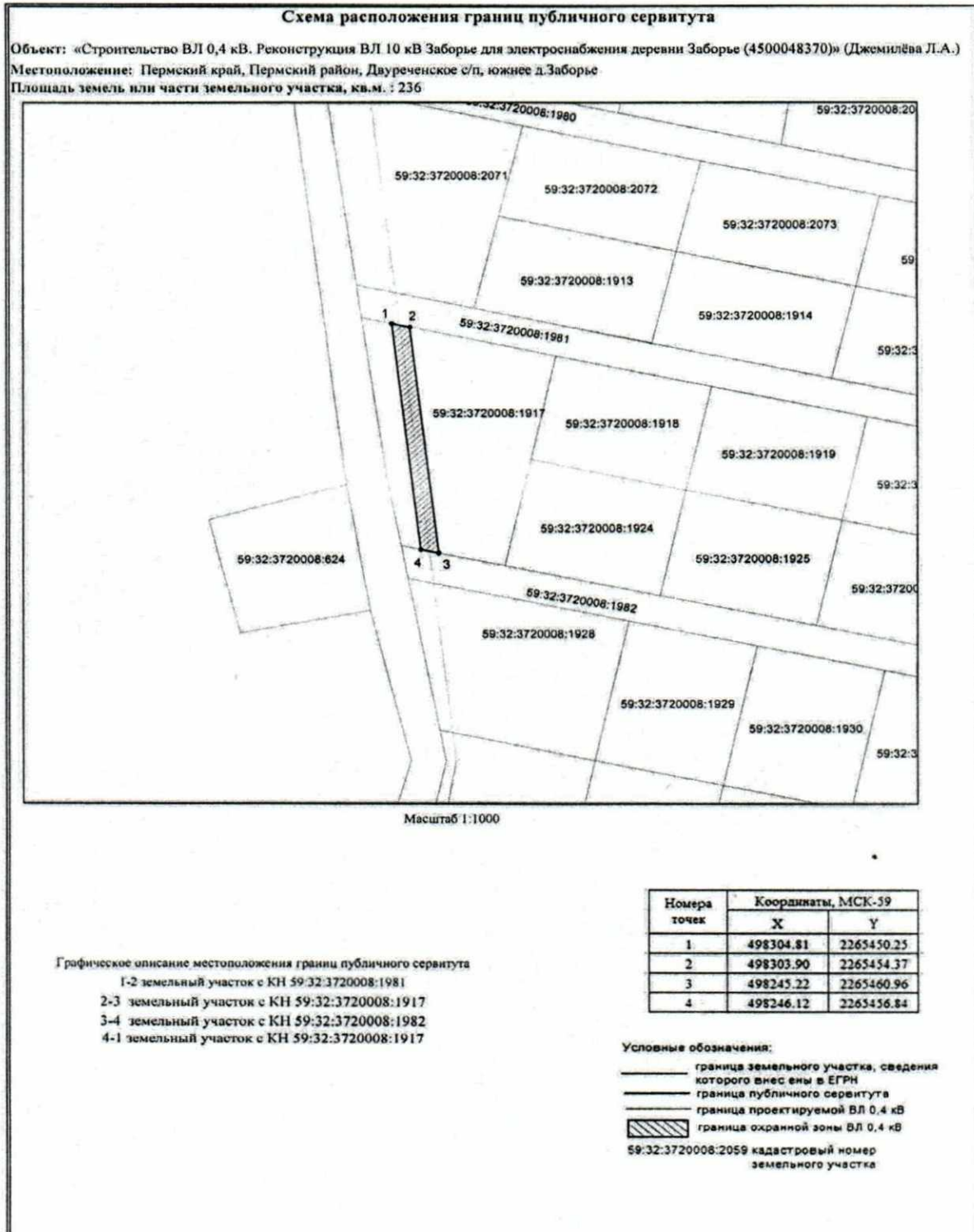
Председатель комитета



Г.В. Мюресов



Приложение № 1  
к распоряжению  
комитета имущественных  
отношений администрации  
Пермского муниципального района  
от 11.01.2010 № 23



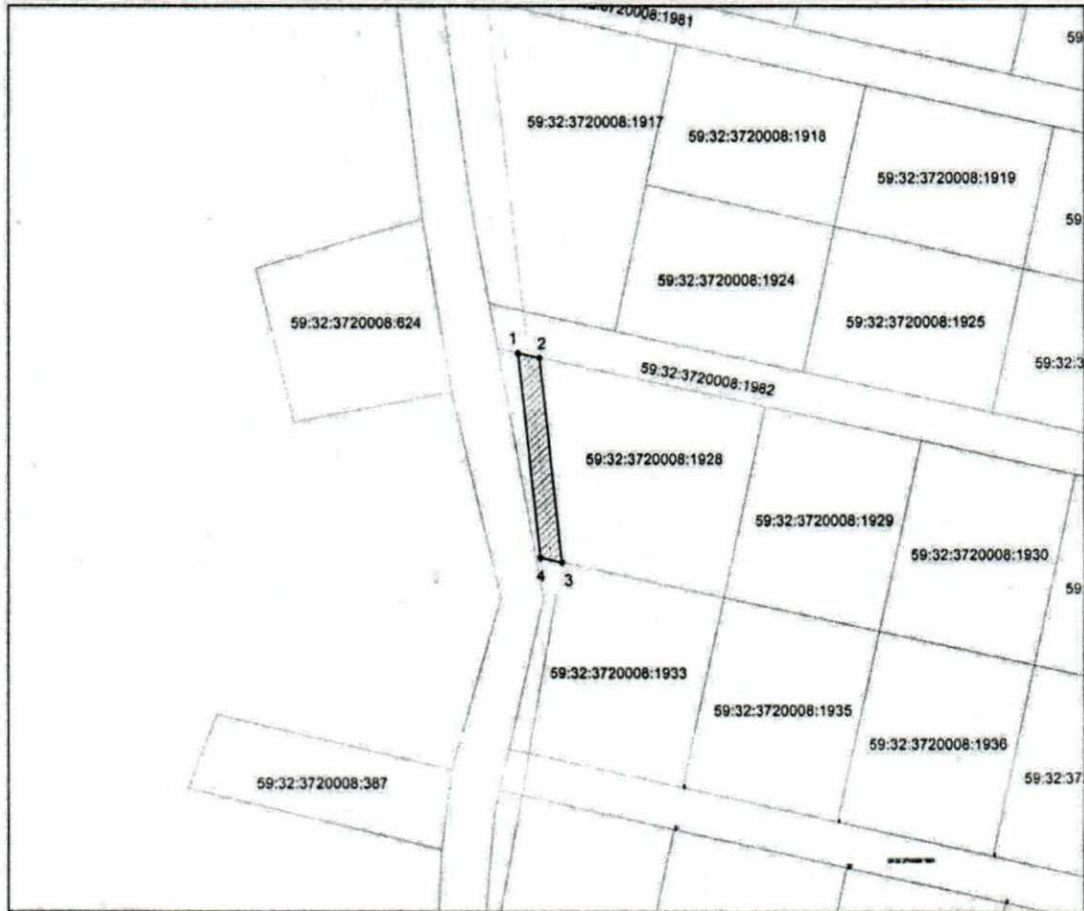




Приложение № 2  
к распоряжению  
комитета имущественных  
отношений администрации  
Пермского муниципального района  
от 17.01.2020 № 23

**Схема расположения границ публичного сервитута**

Объект: «Строительство ВЛ 0,4 кВ. Реконструкция ВЛ 10 кВ Заборье для электроснабжения деревни Заборье (4500048370)» (Джемилёва Л.А.)  
Местоположение: Пермский край, Пермский район, Двуреченское с/п, южнее д. Заборье  
Площадь земель или части земельного участка, кв.м.: 156



Масштаб 1:1000

**Графическое описание местоположения границ публичного сервитута**

- 1-2 земельный участок с КН 59:32:3720008:1982
- 2-3 земельный участок с КН 59:32:3720008:1928
- 3-4 земельный участок с КН 59:32:3720008:1933
- 4-1 земельный участок с КН 59:32:3720008:1928

Номера точек	Координаты, МСК-59	
	X	Y
1	498237.70	2265457.79
2	498236.81	2265461.91
3	498198.01	2265466.26
4	498198.91	2265462.15

**Условные обозначения:**

- граница земельного участка, сведения которого внесены в ЕГРН
  - граница публичного сервитута
  - граница проектируемой ВЛ 0,4 кВ
  - граница охранной зоны ВЛ 0,4 кВ
- 59:32:3720008:2059 кадастровый номер земельного участка

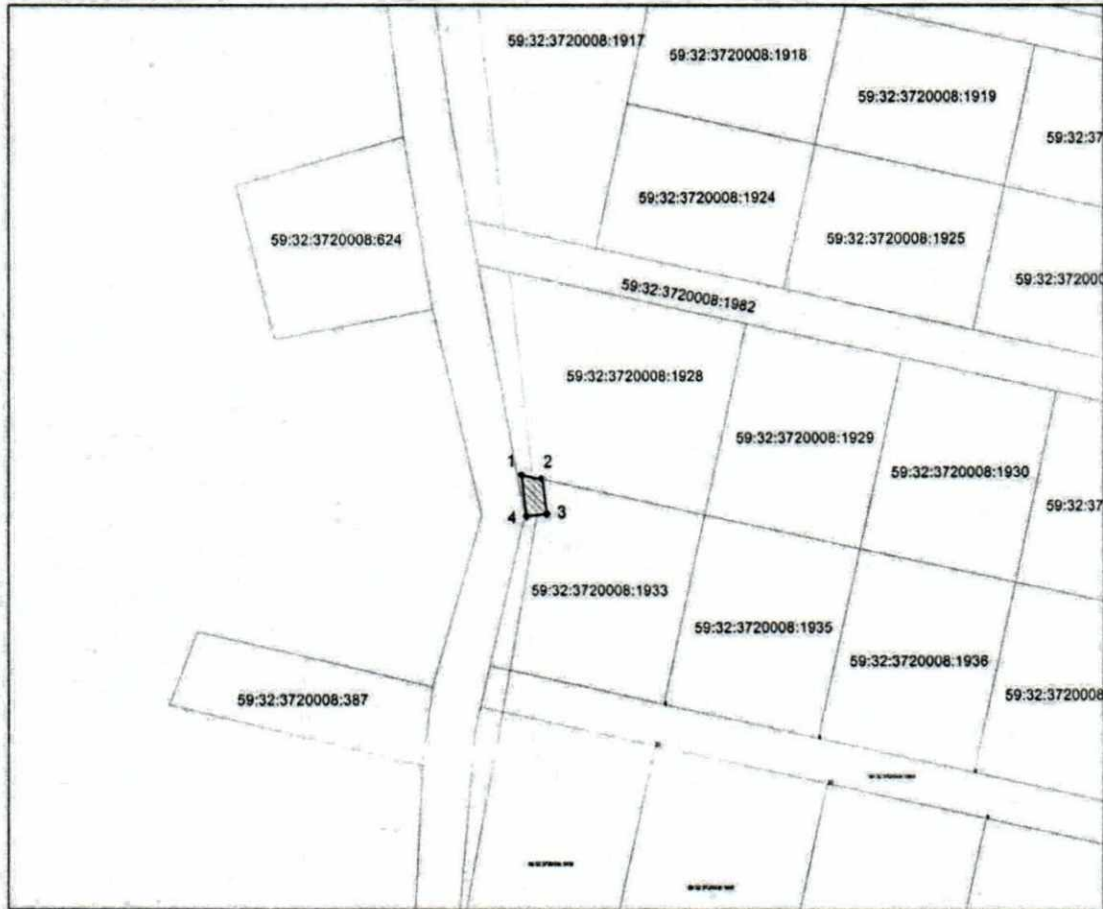




Приложение № 3  
к распоряжению  
комитета имущественных  
отношений администрации  
Пермского муниципального района  
от 17.01.2020 № 23

**Схема расположения границ публичного сервитута**

Объект: «Строительство ВЛ 0,4 кв. Реконструкция ВЛ 10 кв Заборье для электроснабжения деревни Заборье (4500048370)» (Джемилёва Л.А.)  
Местоположение: Пермский край, Пермский район, Двуреченское с/п, южнее д. Заборье  
Площадь земель или части земельного участка, кв.м. : 29



Масштаб 1:1000

Графическое описание местоположения границ публичного сервитута

- 1-2 земельный участок с КН 59:32:3720008:1928
- 2-1 земельный участок с КН 59:32:3720008:1933

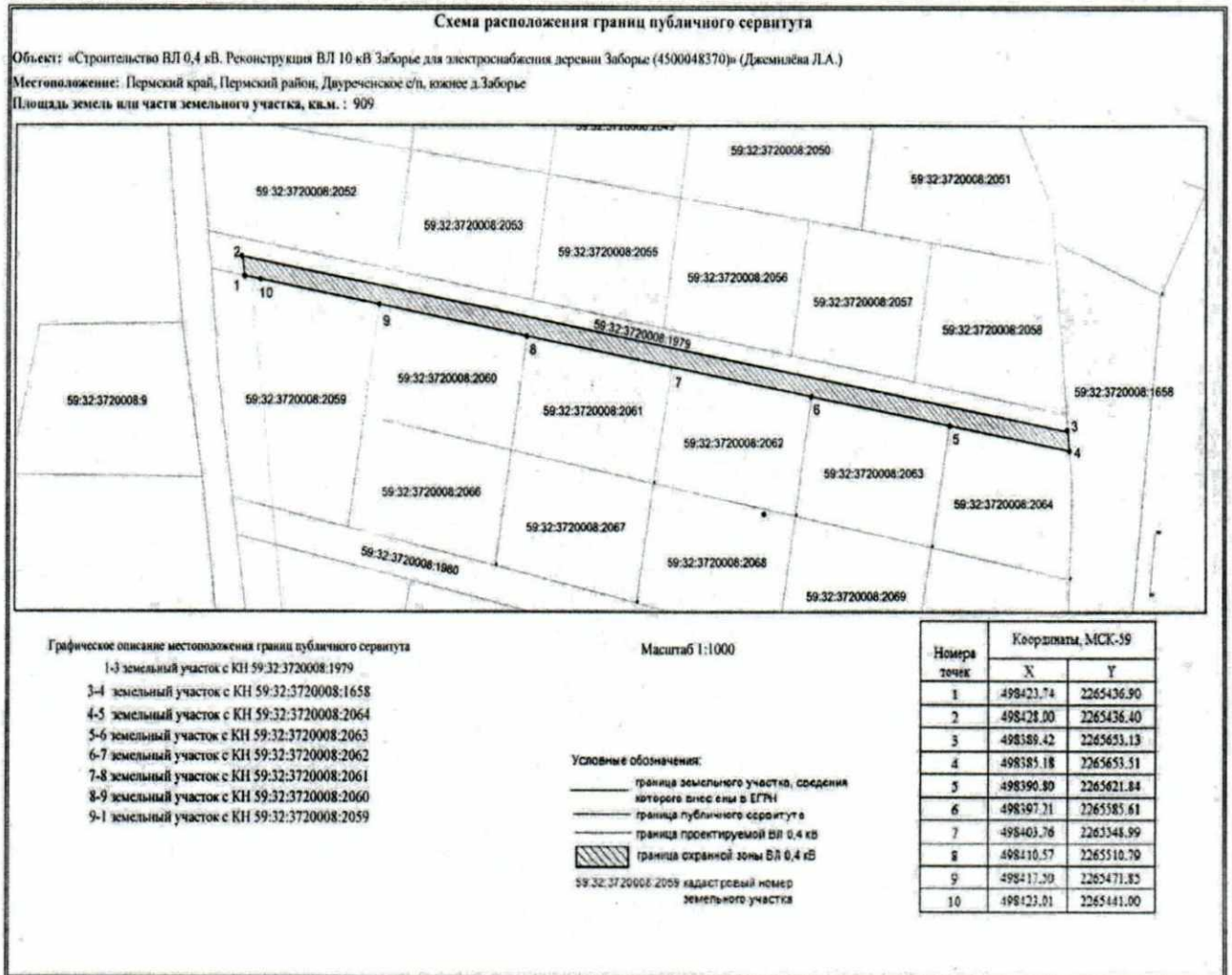
Номера точек	Координаты, МСК-59	
	X	Y
1	498198.91	2265462.15
2	498198.01	2265466.26
3	498191.48	2265467.00
4	498191.04	2265463.03

Условные обозначения:

- граница земельного участка, сведения которого внесены в ЕГРН
  - граница публичного сервитута
  - граница проектируемой ВЛ 0,4 кв
  - граница охранной зоны ВЛ 0,4 кв
- 59:32:3720008:2059 кадастровый номер земельного участка



Приложение № 4  
к распоряжению  
комитета имущественных  
отношений администрации  
Пермского муниципального района  
от 17.01.2020 № 23



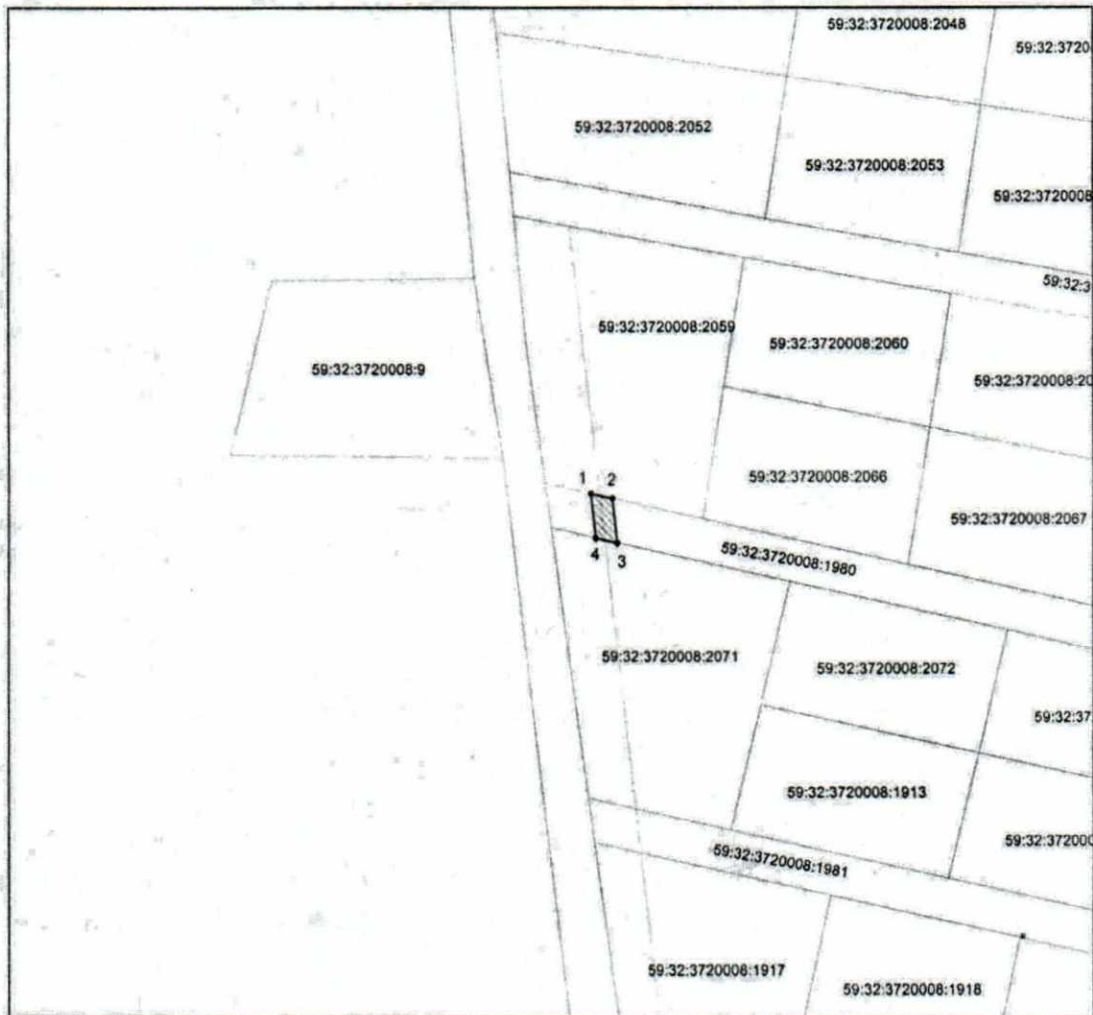




Приложение № 5  
к распоряжению  
комитета имущественных  
отношений администрации  
Пермского муниципального района  
от 19.01.2020 № 23

**Схема расположения границ публичного сервитута**

Объект: «Строительство ВЛ 0,4 кВ. Реконструкция ВЛ 10 кВ Заборье для электроснабжения деревни Заборье (4500048370)» (Джемилёва Л.А.)  
 Местоположение: Пермский край, Пермский район, Двуреченское с/п, южнее д. Заборье  
 Площадь земель или части земельного участка, кв.м.: 34



Графическое описание местоположения границ публичного сервитута

- 1-2 земельный участок с КН 59:32:3720008:2059
- 2-3 земельный участок с КН 59:32:3720008:1980
- 3-4 земельный участок с КН 59:32:3720008:2071
- 4-1 земельный участок с КН 59:32:3720008:1980

Номера точек	Координаты, МСК-59	
	X	Y
1	498372.67	2265442.64
2	498371.75	2265446.75
3	498363.35	2265447.68
4	498364.26	2265443.56

Условные обозначения:

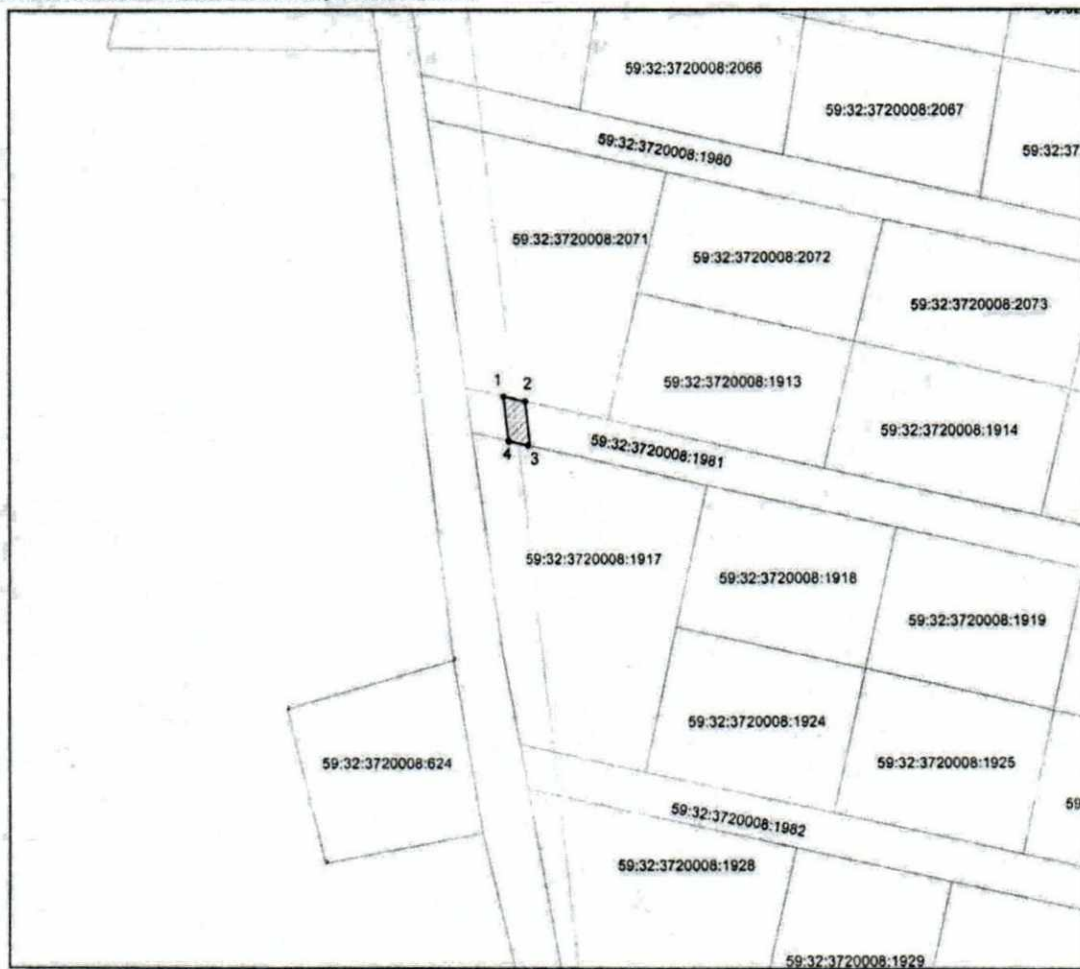
- граница земельного участка, сведения которого внесены в ЕГРН
  - граница публичного сервитута
  - граница проектируемой ВЛ 0,4 кВ
  - граница охранной зоны ВЛ 0,4 кВ
- 59:32:3720008:2059 кадастровый номер земельного участка



Приложение № 6  
к распоряжению  
комитета имущественных  
отношений администрации  
Пермского муниципального района  
от 17.01.2020 № 23

**Схема расположения границ публичного сервитута**

Объект: «Строительство ВЛ 0,4 кВ. Реконструкция ВЛ 10 кВ Заборье для электроснабжения деревни Заборье (4500048370)» (Джемилёва Л.А.)  
Местоположение: Пермский край, Пермский район, Дауреченское с/п, южнее д. Заборье  
Площадь земель или части земельного участка, кв.м.: 34



Масштаб 1:1000

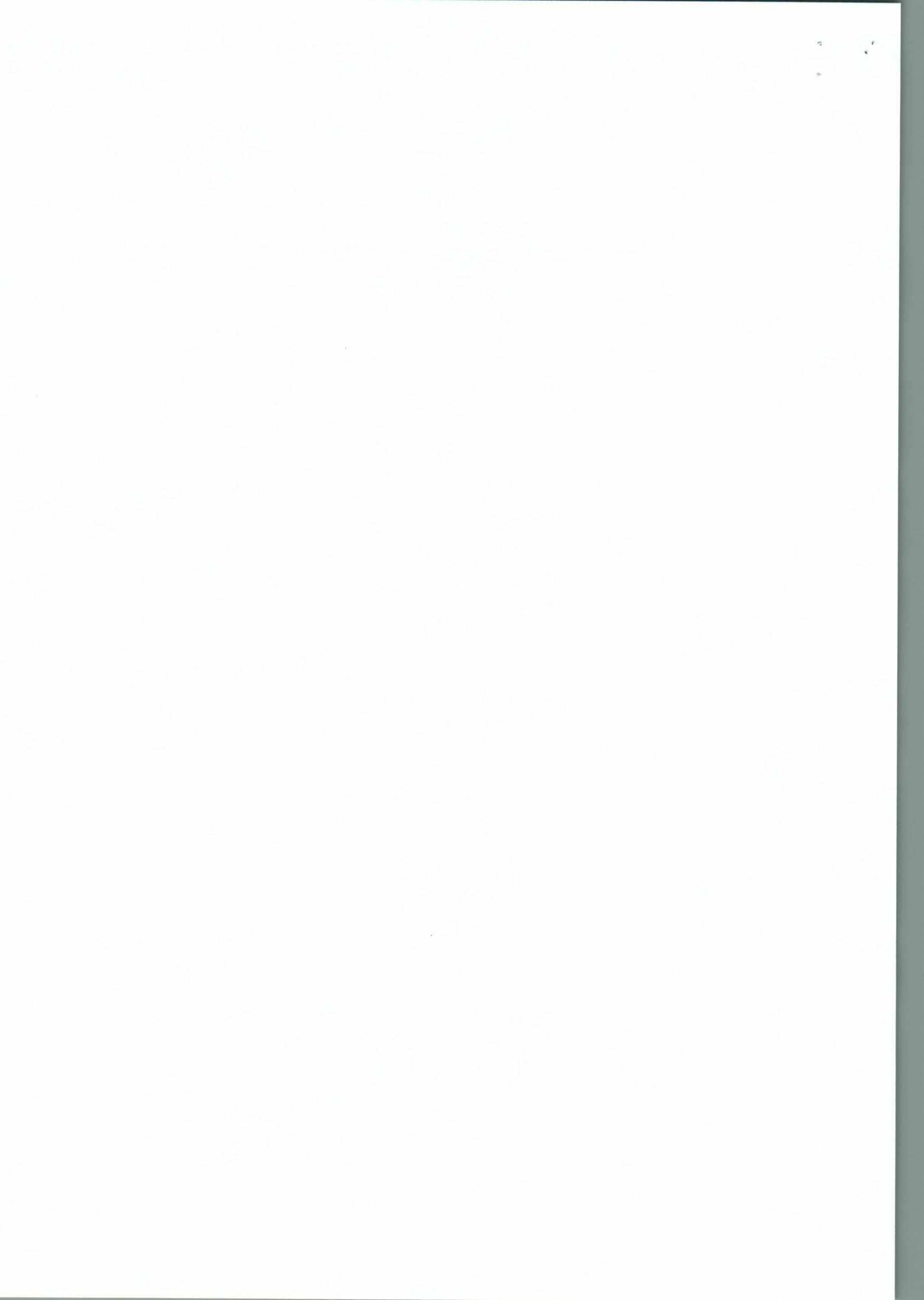
Номера точек	Координаты, МСК-59	
	X	Y
1	498313.21	2265449.30
2	498312.30	2265453.44
3	498303.90	2265454.37
4	498304.81	2265450.25

Графическое описание местоположения границ публичного сервитута

- 1-2 земельный участок с КН 59:32:3720008:2071
- 2-3 земельный участок с КН 59:32:3720008:1981
- 3-4 земельный участок с КН 59:32:3720008:1917
- 4-1 земельный участок с КН 59:32:3720008:1981

Условные обозначения:

- граница земельного участка, сведения которого внесены в ЕГРН
  - граница публичного сервитута
  - граница проектируемой ВЛ 0,4 кВ
  - граница охранной зоны ВЛ 0,4 кВ
- 59:32:3720008:2059 кадастровый номер земельного участка

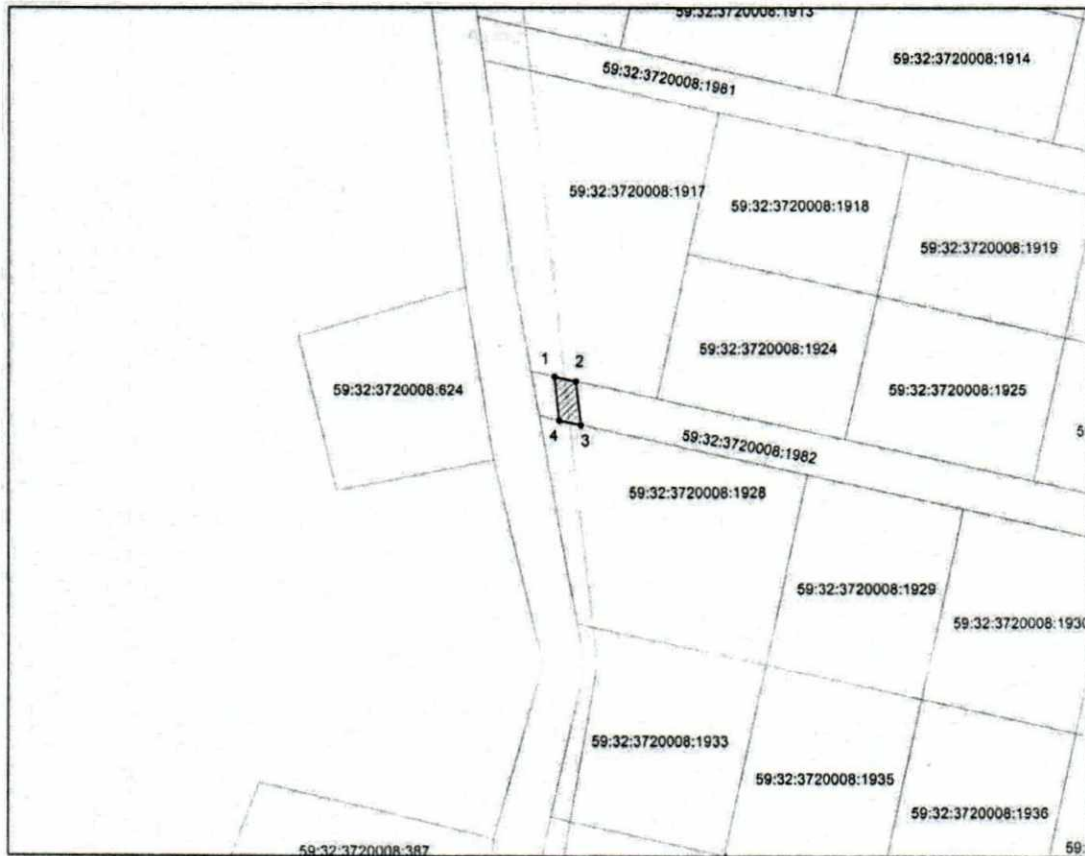




Приложение № 7  
к распоряжению  
комитета имущественных  
отношений администрации  
Пермского муниципального района  
от 17.01.2010 № 23

**Схема расположения границ публичного сервитута**

Объект: «Строительство ВЛ 0,4 кВ. Реконструкция ВЛ 10 кВ Заборье для электроснабжения деревни Заборье (4500048370)» (Джемилёва Л.А.)  
Местоположение: Пермский край, Пермский район, Двуреченское с/п, южнее д. Заборье  
Площадь земель или части земельного участка, кв.м.: 34



Масштаб 1:1000

Номера точек	Координаты, МСК-59	
	X	Y
1	498246.12	2265456.84
2	498245.22	2265460.96
3	498236.81	2265461.91
4	498237.70	2265457.79

Графическое описание местоположения границ публичного сервитута

- 1-2 земельный участок с КН 59:32:3720008:1917
- 2-3 земельный участок с КН 59:32:3720008:1982
- 3-4 земельный участок с КН 59:32:3720008:1928
- 4-1 земельный участок с КН 59:32:3720008:1982

Условные обозначения:

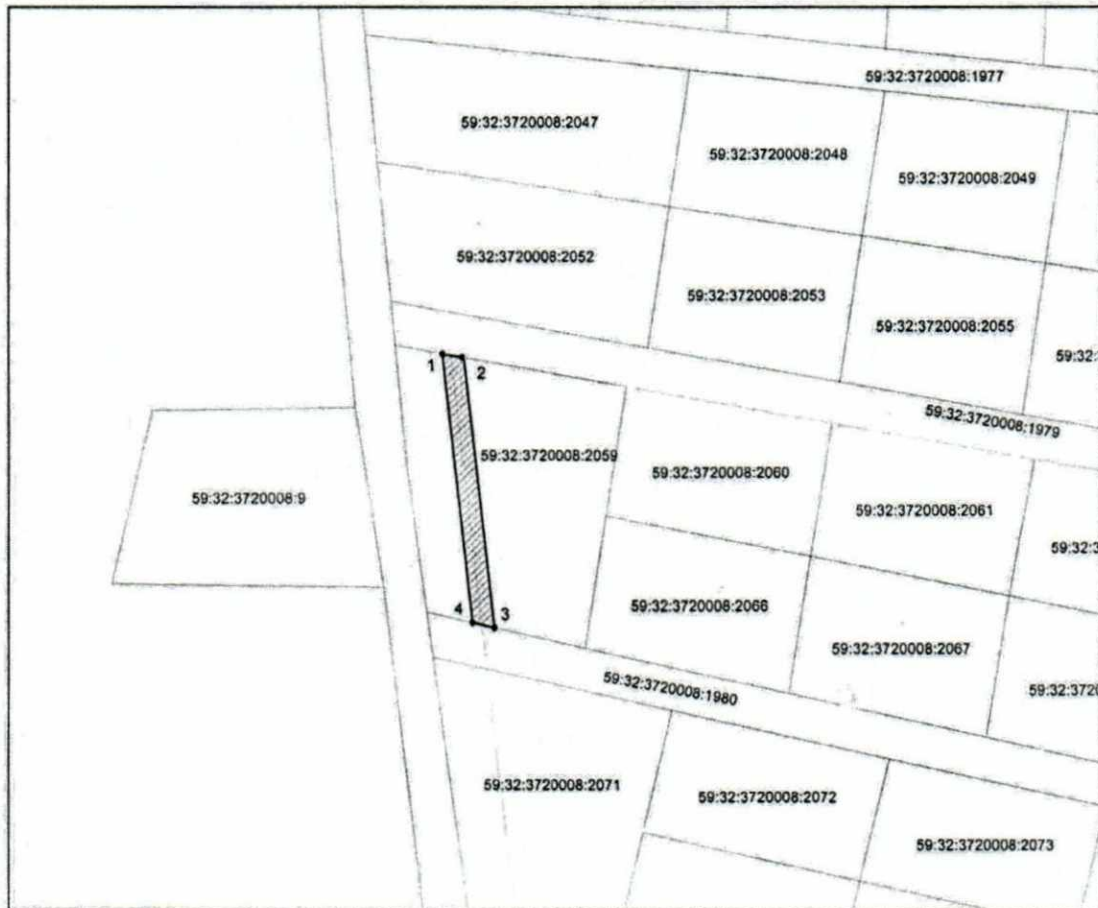
- граница земельного участка, сведения которого внесены в ЕГРН
  - граница публичного сервитута
  - граница проектируемой ВЛ 0,4 кВ
  - ▨ граница охранной зоны ВЛ 0,4 кВ
- 59:32:3720008:2059 кадастровый номер земельного участка



Приложение № 8  
к распоряжению  
комитета имущественных  
отношений администрации  
Пермского муниципального района  
от 17.01.2020 № 23

**Схема расположения границ публичного сервитута**

Объект: «Строительство ВЛ 0,4 кВ. Реконструкция ВЛ 10 кВ Заборье для электроснабжения деревни Заборье (4500048370)» (Джемилёва Л.А.)  
Местоположение: Пермский край, Пермский район, Двуреченское с/п, южнее д. Заборье  
Площадь земель или части земельного участка, кв.м.: 205



Масштаб 1:1000

Графическое описание местоположения границ публичного сервитута

- 1-2 земельный участок с КН 59:32:3720008:1979
- 2-3 земельный участок с КН 59:32:3720008:2059
- 3-4 земельный участок с КН 59:32:3720008:1980
- 4-1 земельный участок с КН 59:32:3720008:2059

Номера точек	Координаты, МСК-59	
	X	Y
1	498423.74	2265436.90
2	498423.01	2265441.00
3	498371.75	2265446.75
4	498372.67	2265442.64

Условные обозначения:

- граница земельного участка, сведения которого внесены в ЕГРН
  - граница публичного сервитута
  - граница проектируемой ВЛ 0,4 кВ
  - ▨ граница охранной зоны ВЛ 0,4 кВ
- 59:32:3720008:2059 кадастровый номер земельного участка

